



Statistische Berichte

Kennziffer
H 1 1 m
7/2013

Straßenverkehrsunfälle in Bayern im Juli 2013





Alle Veröffentlichungen im Internet unter
www.statistik.bayern.de/veroeffentlichungen

Diesen Code einfach mit der entsprechenden App scannen, um zum angegebenen Link zu gelangen.

Kostenlos

ist der Download von allen Statistischen Berichten (meist PDF- und Excel-Format) sowie von ausgewählten anderen Publikationen (Informationelle Grundversorgung).

Kostenpflichtig

sind die links genannten Veröffentlichungen in gedruckter Form sowie die Druck- und Dateiausgaben (auch auf Datenträger) aller anderen Veröffentlichungen. Bestellung direkt beim Vertrieb, per E-Mail oder Fax.

Impressum

Statistische Berichte

bieten in tabellarischer Form neuestes Zahlenmaterial der jeweiligen Erhebung. Dieses wird, soweit erforderlich, methodisch erläutert und kurz kommentiert.

Herausgeber, Druck und Vertrieb

Bayerisches Landesamt für
Statistik und Datenverarbeitung
St.-Martin-Str. 47
81541 München

Vertrieb

E-Mail vertrieb@statistik.bayern.de
Telefon 089 2119-3205
Telefax 089 2119-3457
Internet www.statistik.bayern.de/veroeffentlichungen

Auskunftsdienst

E-Mail info@statistik.bayern.de
Telefon 089 2119-3218
Telefax 089 2119-3580

© Bayerisches Landesamt für Statistik und Datenverarbeitung, München 2013

Vervielfältigung und Verbreitung, auch auszugsweise, mit Quellenangabe gestattet.

Zeichenerklärung

- 0 mehr als nichts, aber weniger als die Hälfte der kleinsten in der Tabelle nachgewiesenen Einheit
- nichts vorhanden oder keine Veränderung
- / keine Angabe, da Zahl nicht sicher genug
- Zahlenwert unbekannt, geheimzuhalten oder nicht rechenbar
- ... Angabe fällt später an
- x Tabellenfach gesperrt, da Aussage nicht sinnvoll
- () Nachweis unter dem Vorbehalt, dass der Zahlenwert erhebliche Fehler aufweisen kann
- p vorläufiges Ergebnis
- r berichtigtes Ergebnis
- s geschätztes Ergebnis
- D Durchschnitt
- ≙ entspricht

Auf- und Abrundungen

Im Allgemeinen ist ohne Rücksicht auf die Endsummen auf- bzw. abgerundet worden. Deshalb können sich bei der Summierung von Einzelangaben geringfügige Abweichungen zu den ausgewiesenen Endsummen ergeben. Bei der Aufgliederung der Gesamtheit in Prozent kann die Summe der Einzelwerte wegen Rundens vom Wert 100 % abweichen. Eine Abstimmung auf 100 % erfolgt im Allgemeinen nicht.

Inhaltsverzeichnis

Vorbemerkungen	4
Abbildungen und Tabellen	
Abb. 1 Straßenverkehrsunfälle und deren Folgen in Bayern seit Januar 2011	6
1. Straßenverkehrsunfälle und Verunglückte in Bayern	7
2. Straßenverkehrsunfälle und Verunglückte in Bayern nach Monaten	8
3. Straßenverkehrsunfälle und Verunglückte in Bayern im Juli 2013 nach Kreisen	9
4. Straßenverkehrsunfälle und Verunglückte in Bayern nach Straßenarten	15
5. Verunglückte im Straßenverkehr in Bayern nach Art der Verkehrsbeteiligung und Ortslage	16
6. An Straßenverkehrsunfällen beteiligte Fahrzeugführer und Fußgänger in Bayern	18
7. Straßenverkehrsunfälle und Verunglückte in Bayern im Juli 2013 nach Tagen	19
8. Straßenverkehrsunfälle und Verunglückte in Bayern nach Unfalltypen	21
9. Getötete und Verletzte im Straßenverkehr in Bayern nach Altersgruppen und Geschlecht	22

Vorbemerkungen

Rechtsgrundlage der Straßenverkehrsunfallstatistik ist das Gesetz über die Statistik der Straßenverkehrsunfälle (Straßenverkehrsunfallstatistikgesetz – StVUStatG) vom 15. Juni 1990 (BGBl. I S. 1078 ff), zuletzt geändert durch Artikel 298 der Verordnung vom 31. Oktober 2006 (BGBl. I S. 2407) sowie die Verordnung zur näheren Bestimmung des schwerwiegenden Unfalls mit Sachschaden im Sinne des Straßenverkehrsunfallstatistikgesetzes vom 21. Dezember 1994 (BGBl. I S. 3970), geändert durch Artikel 3 der Verordnung zur Änderung der Anlage zu § 24a des Straßenverkehrsgesetzes und anderer Vorschriften vom 6. Juni 2007 (BGBl. I S. 1047). Danach wird über Unfälle, bei denen infolge des Fahrverkehrs auf öffentlichen Wegen und Plätzen Personen getötet oder verletzt oder Sachschäden verursacht worden sind, laufend eine Bundesstatistik geführt. Sie dient dazu, eine aktuelle umfassende und zuverlässige Datenbasis über Struktur und Entwicklung der Straßenverkehrsunfälle zu erstellen.

Auskunftspflicht und Erhebungsumfang

Auskunftspflichtig sind die Polizeidienststellen, deren Beamte den Unfall aufgenommen haben. Entsprechend erfasst die Statistik nur die Unfälle, zu denen die Polizei herangezogen wurde; das sind insbesondere solche mit schweren Folgen.

Unfälle und Verunglückte

Nach der Schwere der Unfallfolgen werden Unfälle mit Personenschaden und Unfälle mit nur Sachschaden unterschieden. Kriterium für die Zuordnung eines Unfalls ist die jeweils schwerste Folge. Entsprechend können bei einem Unfall mit Schwerverletzten neben den Schwerverletzten noch Personen leichtverletzt worden und/oder Sachschaden entstanden sein, es kam jedoch niemand ums Leben.

Unfälle mit Personenschaden sind solche, bei denen Menschen getötet oder (schwer/leicht-) verletzt wurden. Zu den Unfällen mit nur Sachschaden zählen **schwerwiegende Unfälle mit Sachschaden (im engeren Sinne)**, bei denen ein Straftatbestand oder eine Ordnungswidrigkeit (Bußgeld) vorlag und gleichzeitig mindestens ein Kfz aufgrund eines Unfallschadens von der Unfallstelle abgeschleppt werden musste (nicht fahrbereit). Ebenso zählen hierzu **sonstige Sachschadensunfälle unter dem Einfluss berauschender Mittel** (ein Unfallbeteiligter stand unter Einwirkung von Alkohol oder anderen berauschenden Mitteln und alle beteiligten Kfz waren fahrbereit).

Nur zahlenmäßig erfasst und nach der Ortslage gegliedert (inner-, außerorts, auf Autobahnen) werden alle **übrigen Sachschadensunfälle**.

Dazu zählen alle Sachschadensunfälle

- ohne Straftatbestand oder Ordnungswidrigkeit (Bußgeld), unabhängig davon, ob ein beteiligtes Fahrzeug fahrbereit war oder nicht,
- mit Straftatbestand oder Ordnungswidrigkeit (Bußgeld) und alle Kfz fahrbereit, aber ohne Einwirkung von Alkohol oder anderen berauschenden Mitteln.

Diese Unfälle werden analog den früheren Bagatellunfällen behandelt.

Als **Verunglückte** zählen Personen (auch Mitfahrer), die beim Unfall getötet oder verletzt wurden. Dabei werden nachgewiesen als

- Getötete:
Personen, die innerhalb von 30 Tagen an den Unfallfolgen starben,
- Schwerverletzte:
Personen, die unmittelbar zu stationärer Behandlung in ein Krankenhaus eingeliefert wurden (Verbleib mindestens 24 Stunden),
- Leichtverletzte
Personen, deren Verletzungen keinen Krankenhausaufenthalt erforderten.

Wichtiger Hinweis

Die ersten Ergebnisse der Statistik der Straßenverkehrsunfälle stützen sich auf die Verkehrsunfallanzeigen der den Unfall aufnehmenden Polizeibeamten, die dem Landesamt auf Datenträger übermittelt werden.

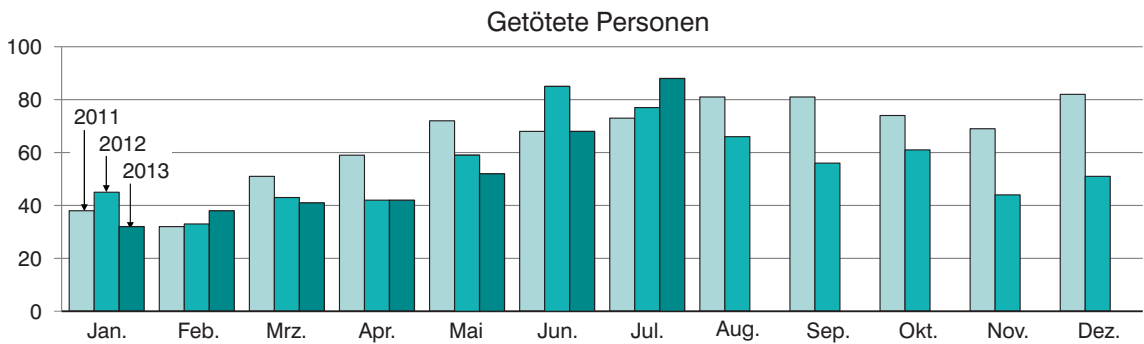
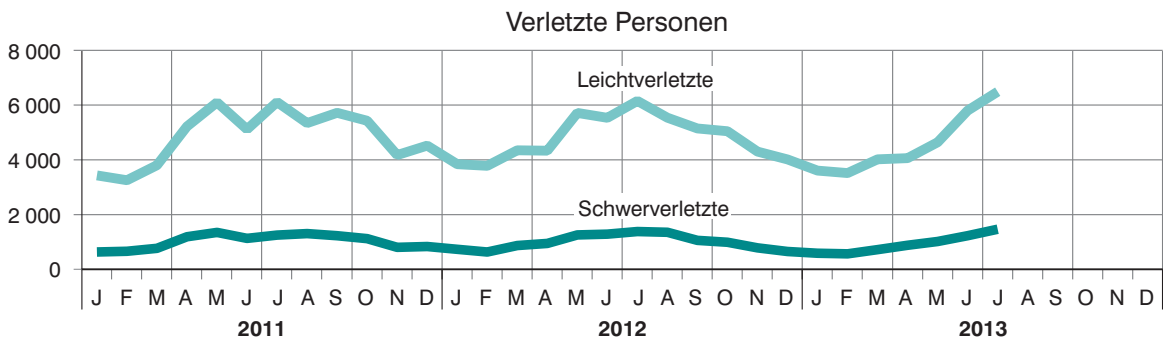
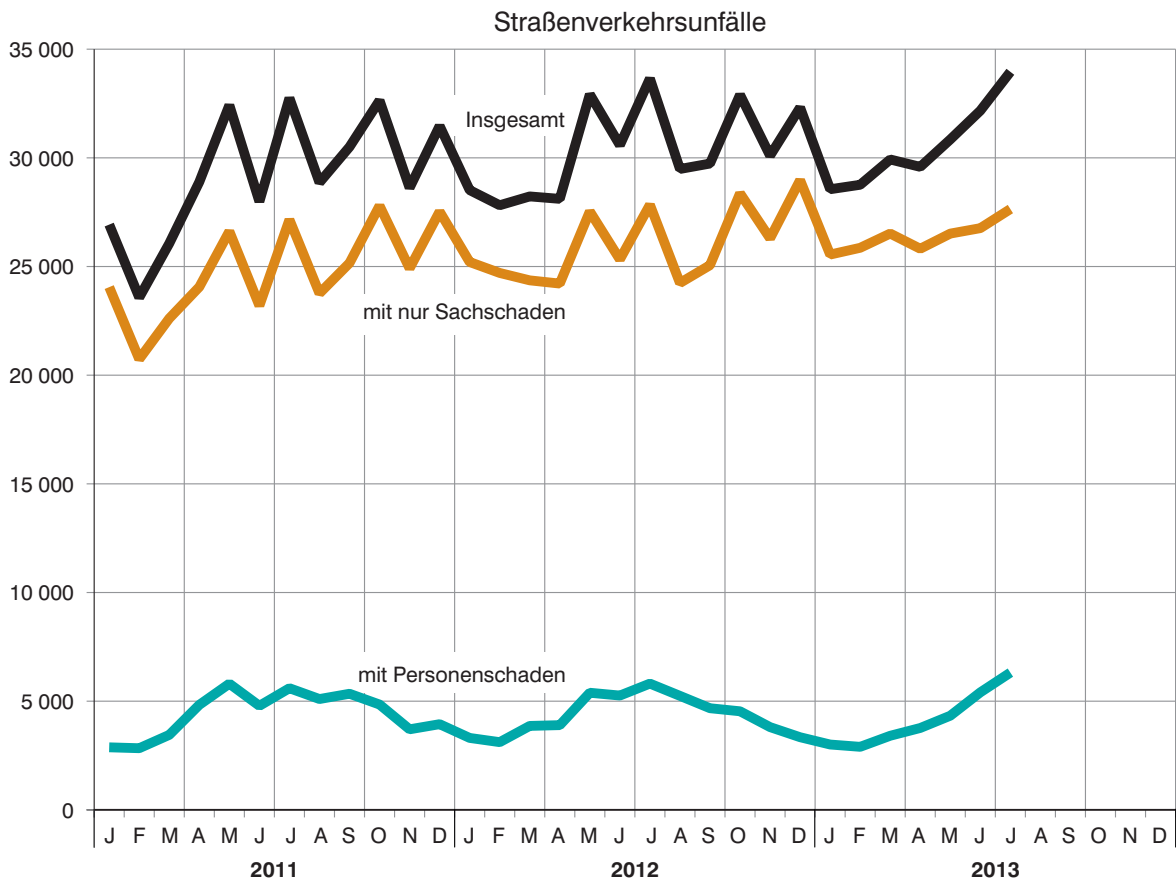
Üblicherweise können nicht alle Unfallanzeigen von der Polizei oder dem Landesamt termingerecht in die Monatsergebnisse eingearbeitet werden, da bei fehlenden oder widersprüchlichen Angaben oft zeitraubende Rückfragen nötig werden.

Die zunächst für einen Berichtsmonat übermittelten Daten werden laufend um solche Nachmeldungen ergänzt. Die Ergebnisse der monatlichen Straßenverkehrsunfallstatistik sind daher als **vorläufig** anzusehen.

So werden die einzelnen Monatsergebnisse des laufenden Jahres 2013 erst mit Abschluss der Jahresaufbereitung etwa im April des Folgejahres 2014 endgültig.

Abb. 1

Straßenverkehrsunfälle und deren Folgen in Bayern seit Januar 2011



1. Straßenverkehrsunfälle und Verunglückte in Bayern

Unfälle Verunglückte	Juli			Januar - Juli		
	2013	2012	Veränderung 2013 gegenüber 2012	2013	2012	Veränderung 2013 gegenüber 2012
	Anzahl		%	Anzahl		%
Unfälle insgesamt	33 959	33 649	0,9	213 805	209 829	1,9
davon Unfälle mit Personenschaden	6 315	5 809	8,7	29 136	30 640	-4,9
Unfälle mit nur Sachschaden	27 644	27 840	-0,7	184 669	179 189	3,1
davon schwerwiegende Unfälle mit Sachschaden (im engeren Sinne)	693	905	-23,4	6 704	6 506	3,0
sonstige Sachschadens- unfälle unter dem Einfluss berauschender Mittel	160	171	-6,4	1 042	1 104	-5,6
übrige Sachschadens- unfälle	26 791	26 764	0,1	176 923	171 579	3,1
Verunglückte insgesamt	8 029	7 595	5,7	38 841	41 070	-5,4
davon Getötete	88	77	14,3	368	384	-4,2
Schwerverletzte	1 454	1 369	6,2	6 378	7 018	-9,1
Leichtverletzte	6 487	6 149	5,5	32 095	33 668	-4,7
davon Verunglückte Benutzer von						
Kraftwagen	3 683	4 044	-8,9	24 615	25 671	-4,1
Zweiräder	3 935	3 109	26,6	11 664	12 677	-8,0
davon auf Krafträdern	1 057	782	35,2	3 164	3 254	-2,8
Mopeds	473	429	10,3	1 432	1 726	-17,0
Fahrrädern	2 405	1 898	26,7	7 068	7 697	-8,2
Verunglückte Fußgänger	351	404	-13,1	2 354	2 495	-5,7
Verunglückte andere Verkehrs- teilnehmer	60	38	57,9	208	227	-8,4

2. Straßenverkehrsunfälle und Verunglückte in Bayern nach Monaten

Jahr — Monat	Unfälle				Verunglückte			
	insgesamt	Personen- schaden	davon mit		insgesamt	davon		
			nur Sachschaden			Getötete	Schwer- verletzte	Leicht- verletzte
			insgesamt	übrige Sachschadens- unfälle				
2012								
Januar	28 516	3 309	25 207	23 781	4 598	45	719	3 834
Februar	27 819	3 115	24 704	23 262	4 427	33	620	3 774
März	28 225	3 862	24 363	23 510	5 242	43	857	4 342
Januar - März	84 560	10 286	74 274	70 553	14 267	121	2 196	11 950
April	28 113	3 898	24 215	23 308	5 304	42	934	4 328
Mai	32 921	5 388	27 533	26 579	7 014	59	1 245	5 710
Juni	30 586	5 259	25 327	24 375	6 890	85	1 274	5 531
Januar - Juni	176 180	24 831	151 349	144 815	33 475	307	5 649	27 519
Juli	33 649	5 809	27 840	26 764	7 595	77	1 369	6 149
August	29 487	5 244	24 243	23 311	6 942	66	1 341	5 535
September	29 737	4 676	25 061	24 062	6 243	56	1 046	5 141
Januar - September	269 053	40 560	228 493	218 952	54 255	506	9 405	44 344
Oktober	32 902	4 536	28 366	27 091	6 079	61	978	5 040
November	30 103	3 807	26 296	25 166	5 111	44	772	4 295
Dezember	32 315	3 342	28 973	27 390	4 698	51	639	4 008
Januar - Dezember	364 373	52 245	312 128	298 599	70 143	662	11 794	57 687
2013¹⁾								
Januar	28 556	3 006	25 550	24 228	4 206	32	575	3 599
Februar	28 761	2 900	25 861	24 366	4 100	38	553	3 509
März	29 925	3 409	26 516	25 293	4 758	39	707	4 012
Januar - März	87 242	9 315	77 927	73 887	13 064	109	1 835	11 120
April	29 585	3 767	25 818	25 027	4 966	44	867	4 055
Mai	30 847	4 332	26 515	25 453	5 698	57	1 005	4 636
Juni	32 172	5 407	26 765	25 765	7 084	70	1 217	5 797
Januar - Juni	179 846	22 821	157 025	150 132	30 812	280	4 924	25 608
Juli	33 959	6 315	27 644	26 791	8 029	88	1 454	6 487
August								
September								
Januar - September								
Oktober								
November								
Dezember								
Januar - Dezember								

¹⁾ Vorläufige Ergebnisse (einschließlich Nachmeldungen für den jeweiligen Berichtszeitraum).

3. Straßenverkehrsunfälle und Verunglückte in Bayern im Juli 2013 nach Kreisen

Gebiet Ortslage	Straßenverkehrsunfälle				Verunglückte			
	insgesamt	mit Personen- schaden	mit schwer- wiegendem Sachschaden ¹⁾	sonstige Unfälle unter dem Einfluss berau- schender Mittel	insgesamt	Getötete	Schwer- verletzte	Leicht- verletzte
Ingolstadt, Stadt	92	86	4	2	104	1	12	91
innerorts	80	74	4	2	86	-	8	78
außerorts ohne Autobahn	6	6	-	-	6	-	2	4
auf Autobahnen	6	6	-	-	12	1	2	9
München, Landeshauptstadt	903	819	65	19	992	2	98	892
innerorts	880	799	63	18	958	2	95	861
außerorts ohne Autobahn	4	3	1	-	6	-	-	6
auf Autobahnen	19	17	1	1	28	-	3	25
Rosenheim, Stadt	43	35	4	4	39	-	1	38
innerorts	41	33	4	4	37	-	1	36
außerorts ohne Autobahn	2	2	-	-	2	-	-	2
auf Autobahnen	-	-	-	-	-	-	-	-
Altötting	70	60	10	-	71	1	15	55
innerorts	35	32	3	-	34	-	6	28
außerorts ohne Autobahn	33	27	6	-	36	1	9	26
auf Autobahnen	2	1	1	-	1	-	-	1
Berchtesgadener Land	76	66	6	4	87	-	30	57
innerorts	37	30	3	4	32	-	9	23
außerorts ohne Autobahn	37	35	2	-	53	-	21	32
auf Autobahnen	2	1	1	-	2	-	-	2
Bad Tölz-Wolfratshausen	92	81	9	2	95	-	26	69
innerorts	39	34	3	2	37	-	7	30
außerorts ohne Autobahn	52	46	6	-	56	-	19	37
auf Autobahnen	1	1	-	-	2	-	-	2
Dachau	90	83	7	-	100	1	19	80
innerorts	55	52	3	-	60	-	8	52
außerorts ohne Autobahn	28	27	1	-	32	1	10	21
auf Autobahnen	7	4	3	-	8	-	1	7
Ebersberg	76	68	7	1	91	-	14	77
innerorts	42	38	3	1	42	-	7	35
außerorts ohne Autobahn	28	25	3	-	41	-	7	34
auf Autobahnen	6	5	1	-	8	-	-	8
Eichstätt	60	53	7	-	67	1	19	47
innerorts	19	17	2	-	21	-	5	16
außerorts ohne Autobahn	32	30	2	-	37	-	12	25
auf Autobahnen	9	6	3	-	9	1	2	6
Erding	72	62	8	2	80	-	16	64
innerorts	45	40	4	1	46	-	9	37
außerorts ohne Autobahn	21	17	3	1	20	-	4	16
auf Autobahnen	6	5	1	-	14	-	3	11
Freising	110	94	15	1	123	2	12	109
innerorts	71	62	8	1	70	1	6	63
außerorts ohne Autobahn	17	14	3	-	22	-	4	18
auf Autobahnen	22	18	4	-	31	1	2	28
Fürstenfeldbruck	114	99	11	4	130	-	19	111
innerorts	90	79	8	3	99	-	13	86
außerorts ohne Autobahn	18	15	2	1	24	-	6	18
auf Autobahnen	6	5	1	-	7	-	-	7
Garmisch-Partenkirchen	54	50	4	-	63	1	26	36
innerorts	31	29	2	-	31	-	11	20
außerorts ohne Autobahn	21	20	1	-	30	1	15	14
auf Autobahnen	2	1	1	-	2	-	-	2
Landsberg am Lech	62	52	9	1	77	1	14	62
innerorts	36	30	5	1	42	-	5	37
außerorts ohne Autobahn	20	16	4	-	26	-	6	20
auf Autobahnen	6	6	-	-	9	1	3	5
Miesbach	78	71	7	-	87	-	20	67
innerorts	48	43	5	-	54	-	13	41
außerorts ohne Autobahn	25	23	2	-	26	-	7	19
auf Autobahnen	5	5	-	-	7	-	-	7
Mühldorf a. Inn	61	53	5	3	82	2	28	52
innerorts	29	24	3	2	35	-	7	28
außerorts ohne Autobahn	29	26	2	1	42	2	18	22
auf Autobahnen	3	3	-	-	5	-	3	2
München	199	180	13	6	225	2	35	188
innerorts	131	119	7	5	139	-	22	117
außerorts ohne Autobahn	36	35	1	-	52	1	10	41
auf Autobahnen	32	26	5	1	34	1	3	30
Neuburg-Schrobenhausen	42	38	3	1	45	2	10	33
innerorts	23	22	-	1	24	-	4	20
außerorts ohne Autobahn	19	16	3	-	21	2	6	13
auf Autobahnen	-	-	-	-	-	-	-	-

¹⁾ Schwerwiegender Unfall mit Sachschaden (im engeren Sinne).

Noch: 3. Straßenverkehrsunfälle und Verunglückte in Bayern im Juli 2013 nach Kreisen

Gebiet Ortslage	Straßenverkehrsunfälle				Verunglückte			
	insgesamt	mit Personen- schaden	mit schwer- wiegendem Sachschaden ¹⁾	sonstige Unfälle unter dem Einfluss berau- schender Mittel	insgesamt	Getötete	Schwer- verletzte	Leicht-
Pfaffenhofen a.d. Ilm	63	54	7	2	68	1	20	47
innerorts	26	23	1	2	26	-	5	21
außerorts ohne Autobahn	24	19	5	-	25	-	9	16
auf Autobahnen	13	12	1	-	17	1	6	10
Rosenheim	141	129	7	5	151	2	36	113
innerorts	82	75	5	2	81	-	20	61
außerorts ohne Autobahn	48	44	2	2	52	2	15	35
auf Autobahnen	11	10	-	1	18	-	1	17
Starnberg	104	88	14	2	111	1	24	86
innerorts	60	51	8	1	64	1	15	48
außerorts ohne Autobahn	40	35	4	1	43	-	9	34
auf Autobahnen	4	2	2	-	4	-	-	4
Traunstein	132	117	14	1	149	-	29	120
innerorts	54	49	4	1	61	-	8	53
außerorts ohne Autobahn	74	66	8	-	85	-	19	66
auf Autobahnen	4	2	2	-	3	-	2	1
Weilheim-Schongau	90	79	8	3	114	3	25	86
innerorts	43	39	2	2	48	-	7	41
außerorts ohne Autobahn	46	39	6	1	65	3	17	45
auf Autobahnen	1	1	-	-	1	-	1	-
Reg.-Bez. Oberbayern	2 824	2 517	244	63	3 151	23	548	2 580
innerorts	1 997	1 794	150	53	2 127	4	291	1 832
außerorts ohne Autobahn	660	586	67	7	802	13	225	564
auf Autobahnen	167	137	27	3	222	6	32	184
Landshut, Stadt	30	25	5	-	25	-	3	22
innerorts	28	24	4	-	24	-	3	21
außerorts ohne Autobahn	1	1	-	-	1	-	-	1
auf Autobahnen	1	-	1	-	-	-	-	-
Passau, Stadt	33	30	2	1	39	1	6	32
innerorts	27	24	2	1	28	1	4	23
außerorts ohne Autobahn	6	6	-	-	11	-	2	9
auf Autobahnen	-	-	-	-	-	-	-	-
Straubing, Stadt	34	31	3	-	35	-	6	29
innerorts	32	29	3	-	32	-	6	26
außerorts ohne Autobahn	2	2	-	-	3	-	-	3
auf Autobahnen	-	-	-	-	-	-	-	-
Deggendorf	74	62	11	1	76	2	18	56
innerorts	46	41	4	1	49	1	12	36
außerorts ohne Autobahn	22	17	5	-	20	-	6	14
auf Autobahnen	6	4	2	-	7	1	-	6
Freyung-Grafenau	42	41	-	1	57	3	13	41
innerorts	19	18	-	1	20	-	3	17
außerorts ohne Autobahn	23	23	-	-	37	3	10	24
auf Autobahnen	-	-	-	-	-	-	-	-
Kelheim	68	62	5	1	84	2	6	76
innerorts	33	29	3	1	33	-	5	28
außerorts ohne Autobahn	31	29	2	-	45	2	1	42
auf Autobahnen	4	4	-	-	6	-	-	6
Landshut	72	64	7	1	78	3	17	58
innerorts	26	24	1	1	25	-	3	22
außerorts ohne Autobahn	39	34	5	-	46	2	13	31
auf Autobahnen	7	6	1	-	7	1	1	5
Passau	89	84	4	1	116	2	23	91
innerorts	40	37	2	1	43	1	10	32
außerorts ohne Autobahn	45	44	1	-	64	1	12	51
auf Autobahnen	4	3	1	-	9	-	1	8
Regen	31	31	-	-	46	-	10	36
innerorts	12	12	-	-	17	-	5	12
außerorts ohne Autobahn	19	19	-	-	29	-	5	24
auf Autobahnen	-	-	-	-	-	-	-	-
Rottal-Inn	68	63	4	1	82	2	15	65
innerorts	27	25	1	1	34	1	5	28
außerorts ohne Autobahn	41	38	3	-	48	1	10	37
auf Autobahnen	-	-	-	-	-	-	-	-
Straubing-Bogen	54	53	1	-	69	1	12	56
innerorts	21	20	1	-	22	-	3	19
außerorts ohne Autobahn	30	30	-	-	44	1	9	34
auf Autobahnen	3	3	-	-	3	-	-	3
Dingolfing-Landau	35	30	5	-	37	3	4	30
innerorts	15	14	1	-	16	-	1	15
außerorts ohne Autobahn	16	13	3	-	15	1	1	13
auf Autobahnen	4	3	1	-	6	2	2	2

¹⁾ Schwerwiegender Unfall mit Sachschaden (im engeren Sinne).

Noch: 3. Straßenverkehrsunfälle und Verunglückte in Bayern im Juli 2013 nach Kreisen

Gebiet Ortslage	Straßenverkehrsunfälle				Verunglückte			
	insgesamt	mit Personen- schaden	mit schwer- wiegendem Sachschaden ¹⁾	sonstige Unfälle unter dem Einfluss berau- schender Mittel	insgesamt	Getötete	Schwer- verletzte	Leicht-
Reg.-Bez. Niederbayern	630	576	47	7	744	19	133	592
innerorts	326	297	22	7	343	4	60	279
außerorts ohne Autobahn	275	256	19	-	363	11	69	283
auf Autobahnen	29	23	6	-	38	4	4	30
Amberg, Stadt	24	23	1	-	29	-	5	24
innerorts	20	19	1	-	24	-	3	21
außerorts ohne Autobahn	4	4	-	-	5	-	2	3
auf Autobahnen	-	-	-	-	-	-	-	-
Regensburg, Stadt	70	66	3	1	76	-	9	67
innerorts	62	59	2	1	65	-	8	57
außerorts ohne Autobahn	1	1	-	-	3	-	-	3
auf Autobahnen	7	6	1	-	8	-	1	7
Weiden i.d.Opf., Stadt	26	22	4	-	24	-	6	18
innerorts	23	20	3	-	20	-	6	14
außerorts ohne Autobahn	2	2	-	-	4	-	-	4
auf Autobahnen	1	-	1	-	-	-	-	-
Amberg-Sulzbach	56	50	5	1	74	2	23	49
innerorts	24	20	3	1	22	-	7	15
außerorts ohne Autobahn	22	22	-	-	34	1	11	22
auf Autobahnen	10	8	2	-	18	1	5	12
Cham	71	67	3	1	103	1	24	78
innerorts	25	23	1	1	30	-	4	26
außerorts ohne Autobahn	46	44	2	-	73	1	20	52
auf Autobahnen	-	-	-	-	-	-	-	-
Neumarkt i.d.Opf.	72	61	10	1	78	2	13	63
innerorts	35	30	5	-	31	1	6	24
außerorts ohne Autobahn	29	24	4	1	35	1	6	28
auf Autobahnen	8	7	1	-	12	-	1	11
Neustadt a.d.Waldnaab	38	35	3	-	49	-	10	39
innerorts	13	11	2	-	15	-	2	13
außerorts ohne Autobahn	23	22	1	-	31	-	8	23
auf Autobahnen	2	2	-	-	3	-	-	3
Regensburg	76	70	5	1	98	2	18	78
innerorts	36	33	2	1	38	1	5	32
außerorts ohne Autobahn	26	23	3	-	35	-	12	23
auf Autobahnen	14	14	-	-	25	1	1	23
Schwandorf	81	74	5	2	99	3	23	73
innerorts	30	26	2	2	33	-	6	27
außerorts ohne Autobahn	42	41	1	-	58	3	17	38
auf Autobahnen	9	7	2	-	8	-	-	8
Tirschenreuth	33	27	5	1	35	2	7	26
innerorts	13	12	1	-	13	1	3	9
außerorts ohne Autobahn	17	13	3	1	18	1	4	13
auf Autobahnen	3	2	1	-	4	-	-	4
Reg.-Bez. Oberpfalz	547	495	44	8	665	12	138	515
innerorts	281	253	22	6	291	3	50	238
außerorts ohne Autobahn	212	196	14	2	296	7	80	209
auf Autobahnen	54	46	8	-	78	2	8	68
Bamberg, Stadt	47	43	3	1	54	1	4	49
innerorts	45	41	3	1	49	1	4	44
außerorts ohne Autobahn	1	1	-	-	4	-	-	4
auf Autobahnen	1	1	-	-	1	-	-	1
Bayreuth, Stadt	54	45	7	2	56	-	7	49
innerorts	45	38	5	2	47	-	5	42
außerorts ohne Autobahn	5	5	-	-	7	-	1	6
auf Autobahnen	4	2	2	-	2	-	1	1
Coburg, Stadt	22	16	5	1	17	-	1	16
innerorts	22	16	5	1	17	-	1	16
außerorts ohne Autobahn	-	-	-	-	-	-	-	-
auf Autobahnen	-	-	-	-	-	-	-	-
Hof, Stadt	24	21	2	1	27	-	4	23
innerorts	20	17	2	1	20	-	3	17
außerorts ohne Autobahn	4	4	-	-	7	-	1	6
auf Autobahnen	-	-	-	-	-	-	-	-
Bamberg	81	66	14	1	89	3	25	61
innerorts	32	29	3	-	35	1	8	26
außerorts ohne Autobahn	31	29	2	-	41	2	13	26
auf Autobahnen	18	8	9	1	13	-	4	9
Bayreuth	46	38	6	2	49	-	12	37
innerorts	17	14	2	1	18	-	2	16
außerorts ohne Autobahn	19	18	1	-	21	-	8	13
auf Autobahnen	10	6	3	1	10	-	2	8

¹⁾ Schwerwiegender Unfall mit Sachschaden (im engeren Sinne).

Noch: 3. Straßenverkehrsunfälle und Verunglückte in Bayern im Juli 2013 nach Kreisen

Gebiet Ortslage	Straßenverkehrsunfälle				Verunglückte			
	insgesamt	mit Personen- schaden	mit schwer- wiegendem Sachschaden ¹⁾	sonstige Unfälle unter dem Einfluss berau- schender Mittel	insgesamt	Getötete	Schwer- verletzte	Leicht-
Coburg	41	31	10	-	43	-	5	38
innerorts	25	20	5	-	30	-	3	27
außerorts ohne Autobahn	8	7	1	-	8	-	2	6
auf Autobahnen	8	4	4	-	5	-	-	5
Forchheim	64	61	3	-	86	1	16	69
innerorts	43	40	3	-	54	1	3	50
außerorts ohne Autobahn	21	21	-	-	32	-	13	19
auf Autobahnen	-	-	-	-	-	-	-	-
Hof	43	37	5	1	50	1	17	32
innerorts	14	14	-	-	18	-	4	14
außerorts ohne Autobahn	17	15	1	1	18	-	8	10
auf Autobahnen	12	8	4	-	14	1	5	8
Kronach	39	27	10	2	37	-	5	32
innerorts	23	14	7	2	14	-	2	12
außerorts ohne Autobahn	16	13	3	-	23	-	3	20
auf Autobahnen	-	-	-	-	-	-	-	-
Kulmbach	41	33	8	-	47	-	13	34
innerorts	20	17	3	-	19	-	6	13
außerorts ohne Autobahn	15	13	2	-	25	-	6	19
auf Autobahnen	6	3	3	-	3	-	1	2
Lichtenfels	38	31	4	3	40	1	10	29
innerorts	23	18	3	2	21	-	4	17
außerorts ohne Autobahn	14	13	-	1	19	1	6	12
auf Autobahnen	1	-	1	-	-	-	-	-
Wunsiedel i.Fichtelgebirge	30	26	3	1	29	-	7	22
innerorts	22	19	2	1	20	-	3	17
außerorts ohne Autobahn	7	7	-	-	9	-	4	5
auf Autobahnen	1	-	1	-	-	-	-	-
Reg.-Bez. Oberfranken	570	475	80	15	624	7	126	491
innerorts	351	297	43	11	362	3	48	311
außerorts ohne Autobahn	158	146	10	2	214	3	65	146
auf Autobahnen	61	32	27	2	48	1	13	34
Ansbach, Stadt	34	30	3	1	38	-	9	29
innerorts	30	27	2	1	32	-	6	26
außerorts ohne Autobahn	4	3	1	-	6	-	3	3
auf Autobahnen	-	-	-	-	-	-	-	-
Erlangen, Stadt	83	78	4	1	87	-	13	74
innerorts	75	72	2	1	80	-	11	69
außerorts ohne Autobahn	2	2	-	-	2	-	2	-
auf Autobahnen	6	4	2	-	5	-	-	5
Fürth, Stadt	46	43	3	-	58	1	4	53
innerorts	43	40	3	-	53	1	3	49
außerorts ohne Autobahn	3	3	-	-	5	-	1	4
auf Autobahnen	-	-	-	-	-	-	-	-
Nürnberg, Stadt	258	229	16	13	256	-	20	236
innerorts	247	220	14	13	247	-	18	229
außerorts ohne Autobahn	4	4	-	-	4	-	2	2
auf Autobahnen	7	5	2	-	5	-	-	5
Schwabach, Stadt	13	12	1	-	13	1	1	11
innerorts	8	7	1	-	7	-	1	6
außerorts ohne Autobahn	2	2	-	-	2	1	-	1
auf Autobahnen	3	3	-	-	4	-	-	4
Ansbach	97	74	19	4	95	6	20	69
innerorts	36	27	7	2	33	1	5	27
außerorts ohne Autobahn	48	39	7	2	51	4	12	35
auf Autobahnen	13	8	5	-	11	1	3	7
Erlangen-Höchststadt	54	49	4	1	72	1	16	55
innerorts	25	23	1	1	29	-	5	24
außerorts ohne Autobahn	17	15	2	-	26	-	9	17
auf Autobahnen	12	11	1	-	17	1	2	14
Fürth	35	28	7	-	32	-	7	25
innerorts	27	21	6	-	23	-	3	20
außerorts ohne Autobahn	8	7	1	-	9	-	4	5
auf Autobahnen	-	-	-	-	-	-	-	-
Nürnberger Land	85	68	14	3	93	2	20	71
innerorts	38	30	6	2	35	1	8	26
außerorts ohne Autobahn	25	20	5	-	29	1	9	19
auf Autobahnen	22	18	3	1	29	-	3	26
Neustadt a.d.A.-Bad Windsheim	48	44	4	-	64	1	10	53
innerorts	24	22	2	-	30	-	7	23
außerorts ohne Autobahn	23	21	2	-	33	1	3	29
auf Autobahnen	1	1	-	-	1	-	-	1

¹⁾ Schwerwiegender Unfall mit Sachschaden (im engeren Sinne).

Noch: 3. Straßenverkehrsunfälle und Verunglückte in Bayern im Juli 2013 nach Kreisen

Gebiet Ortslage	Straßenverkehrsunfälle				Verunglückte			
	insgesamt	mit Personen- schaden	mit schwer- wiegendem Sachschaden ¹⁾	sonstige Unfälle unter dem Einfluss berau- schender Mittel	insgesamt	Getötete	Schwer- verletzte	Leicht-
Roth	89	73	15	1	109	-	24	85
innerorts	30	24	5	1	31	-	10	21
außerorts ohne Autobahn	30	27	3	-	32	-	10	22
auf Autobahnen	29	22	7	-	46	-	4	42
Weißenburg-Gunzenhausen	46	42	4	-	53	-	11	42
innerorts	23	21	2	-	25	-	1	24
außerorts ohne Autobahn	23	21	2	-	28	-	10	18
auf Autobahnen	-	-	-	-	-	-	-	-
Reg.-Bez. Mittelfranken	888	770	94	24	970	12	155	803
innerorts	606	534	51	21	625	3	78	544
außerorts ohne Autobahn	189	164	23	2	227	7	65	155
auf Autobahnen	93	72	20	1	118	2	12	104
Aschaffenburg, Stadt	34	28	2	4	39	-	7	32
innerorts	26	21	1	4	28	-	5	23
außerorts ohne Autobahn	7	6	1	-	9	-	2	7
auf Autobahnen	1	1	-	-	2	-	-	2
Schweinfurt, Stadt	47	38	7	2	40	-	5	35
innerorts	46	37	7	2	39	-	5	34
außerorts ohne Autobahn	1	1	-	-	1	-	-	1
auf Autobahnen	-	-	-	-	-	-	-	-
Würzburg, Stadt	69	62	5	2	70	1	15	54
innerorts	66	59	5	2	66	1	15	50
außerorts ohne Autobahn	3	3	-	-	4	-	-	4
auf Autobahnen	-	-	-	-	-	-	-	-
Aschaffenburg	70	57	10	3	76	-	16	60
innerorts	31	27	1	3	38	-	10	28
außerorts ohne Autobahn	28	24	4	-	31	-	5	26
auf Autobahnen	11	6	5	-	7	-	1	6
Bad Kissingen	43	31	11	1	39	-	10	29
innerorts	14	13	1	-	17	-	4	13
außerorts ohne Autobahn	22	17	4	1	21	-	6	15
auf Autobahnen	7	1	6	-	1	-	-	1
Rhön-Grabfeld	40	30	9	1	37	-	8	29
innerorts	17	14	2	1	15	-	3	12
außerorts ohne Autobahn	23	16	7	-	22	-	5	17
auf Autobahnen	-	-	-	-	-	-	-	-
Haßberge	32	28	4	-	29	-	10	19
innerorts	18	16	2	-	17	-	4	13
außerorts ohne Autobahn	14	12	2	-	12	-	6	6
auf Autobahnen	-	-	-	-	-	-	-	-
Kitzingen	59	49	7	3	69	-	9	60
innerorts	29	25	2	2	31	-	3	28
außerorts ohne Autobahn	24	19	4	1	28	-	5	23
auf Autobahnen	6	5	1	-	10	-	1	9
Miltenberg	62	53	7	2	59	-	13	46
innerorts	34	31	2	1	34	-	8	26
außerorts ohne Autobahn	28	22	5	1	25	-	5	20
auf Autobahnen	-	-	-	-	-	-	-	-
Main-Spessart	56	47	8	1	81	2	18	61
innerorts	21	19	2	-	21	1	1	19
außerorts ohne Autobahn	26	21	4	1	49	1	14	34
auf Autobahnen	9	7	2	-	11	-	3	8
Schweinfurt	41	34	7	-	45	1	9	35
innerorts	13	12	1	-	12	-	2	10
außerorts ohne Autobahn	19	17	2	-	24	-	6	18
auf Autobahnen	9	5	4	-	9	1	1	7
Würzburg	47	39	7	1	50	1	8	41
innerorts	20	15	4	1	15	-	5	10
außerorts ohne Autobahn	18	16	2	-	26	-	2	24
auf Autobahnen	9	8	1	-	9	1	1	7
Reg.-Bez. Unterfranken	600	496	84	20	634	5	128	501
innerorts	335	289	30	16	333	2	65	266
außerorts ohne Autobahn	213	174	35	4	252	1	56	195
auf Autobahnen	52	33	19	-	49	2	7	40
Augsburg, Stadt	199	176	19	4	209	1	21	187
innerorts	190	170	16	4	201	1	21	179
außerorts ohne Autobahn	7	5	2	-	7	-	-	7
auf Autobahnen	2	1	1	-	1	-	-	1
Kaufbeuren, Stadt	26	22	3	1	31	-	6	25
innerorts	21	18	2	1	22	-	5	17
außerorts ohne Autobahn	5	4	1	-	9	-	1	8
auf Autobahnen	-	-	-	-	-	-	-	-

¹⁾ Schwerwiegender Unfall mit Sachschaden (im engeren Sinne).

Noch: 3. Straßenverkehrsunfälle und Verunglückte in Bayern im Juli 2013 nach Kreisen

Gebiet Ortslage	Straßenverkehrsunfälle				Verunglückte			
	insgesamt	mit Personen- schaden	mit schwer- wiegendem Sachschaden ¹⁾	sonstige Unfälle unter dem Einfluss berau- schender Mittel	insgesamt	Getötete	Schwer- verletzte	Leicht-
Kempten (Allgäu), Stadt	32	29	2	1	35	-	3	32
innerorts	28	26	1	1	31	-	2	29
außerorts ohne Autobahn	3	2	1	-	2	-	-	2
auf Autobahnen	1	1	-	-	2	-	1	1
Memmingen, Stadt	32	30	2	-	39	-	9	30
innerorts	29	28	1	-	36	-	8	28
außerorts ohne Autobahn	2	2	-	-	3	-	1	2
auf Autobahnen	1	-	1	-	-	-	-	-
Aichach-Friedberg	74	66	7	1	74	-	9	65
innerorts	34	33	1	-	36	-	3	33
außerorts ohne Autobahn	35	30	4	1	35	-	6	29
auf Autobahnen	5	3	2	-	3	-	-	3
Augsburg	123	103	14	6	125	1	19	105
innerorts	86	70	10	6	77	-	10	67
außerorts ohne Autobahn	36	32	4	-	46	1	9	36
auf Autobahnen	1	1	-	-	2	-	-	2
Dillingen a.d.Donau	57	49	8	-	58	-	11	47
innerorts	34	31	3	-	34	-	5	29
außerorts ohne Autobahn	23	18	5	-	24	-	6	18
auf Autobahnen	-	-	-	-	-	-	-	-
Günzburg	57	50	7	-	65	2	17	46
innerorts	35	32	3	-	43	1	13	29
außerorts ohne Autobahn	16	13	3	-	14	-	4	10
auf Autobahnen	6	5	1	-	8	1	-	7
Neu-Ulm	101	95	4	2	144	-	13	131
innerorts	75	70	3	2	109	-	9	100
außerorts ohne Autobahn	20	19	1	-	24	-	2	22
auf Autobahnen	6	6	-	-	11	-	2	9
Lindau (Bodensee)	66	57	8	1	62	-	9	53
innerorts	45	39	6	-	43	-	3	40
außerorts ohne Autobahn	20	17	2	1	18	-	6	12
auf Autobahnen	1	1	-	-	1	-	-	1
Ostallgäu	108	100	6	2	129	-	36	93
innerorts	62	58	3	1	74	-	23	51
außerorts ohne Autobahn	43	40	2	1	53	-	13	40
auf Autobahnen	3	2	1	-	2	-	-	2
Unterallgäu	60	55	5	-	79	2	23	54
innerorts	27	25	2	-	30	-	7	23
außerorts ohne Autobahn	18	16	2	-	25	-	10	15
auf Autobahnen	15	14	1	-	24	2	6	16
Donau-Ries	77	67	8	2	86	2	25	59
innerorts	42	37	3	2	44	1	13	30
außerorts ohne Autobahn	35	30	5	-	42	1	12	29
auf Autobahnen	-	-	-	-	-	-	-	-
Oberallgäu	97	87	7	3	105	2	25	78
innerorts	39	34	3	2	37	-	7	30
außerorts ohne Autobahn	55	50	4	1	65	2	18	45
auf Autobahnen	3	3	-	-	3	-	-	3
Reg.-Bez. Schwaben	1 109	986	100	23	1 241	10	226	1 005
innerorts	747	671	57	19	817	3	129	685
außerorts ohne Autobahn	318	278	36	4	367	4	88	275
auf Autobahnen	44	37	7	-	57	3	9	45
Bayern	7 168	6 315	693	160	8 029	88	1 454	6 487
innerorts	4 643	4 135	375	133	4 898	22	721	4 155
außerorts ohne Autobahn	2 025	1 800	204	21	2 521	46	648	1 827
auf Autobahnen	500	380	114	6	610	20	85	505
Kreisfreie Städte	2 275	2 039	175	61	2 432	9	275	2 148
Landkreise	4 893	4 276	518	99	5 597	79	1 179	4 339

¹⁾ Schwerwiegender Unfall mit Sachschaden (im engeren Sinne).

4. Straßenverkehrsunfälle und Verunglückte in Bayern nach Straßenarten

Straßenart Ortslage	2013				2012				Zu- bzw. Abnahme (-)			
	Unfälle mit Personen- schaden	Verunglückte			Unfälle mit Personen- schaden	Verunglückte			Unfälle mit Personen- schaden	Getö- tete	Schwer- verletzte	Leicht-
		Getötete	Schwer-	Leicht-		Getötete	Schwer-	Leicht-				
			verletzte			verletzte						
Anzahl								%				

Juli

Autobahnen	380	20	85	505	357	11	98	523	6,4	81,8	-13,3	-3,4
Bundesstraßen	954	15	250	1 094	984	15	247	1 135	-3,0	-	1,2	-3,6
innerorts	484	1	74	544	463	-	79	505	4,5	X	-6,3	7,7
außerorts	470	14	176	550	521	15	168	630	-9,8	-6,7	4,8	-12,7
Landesstraßen	1 175	17	317	1 223	1 119	23	305	1 211	5,0	-26,1	3,9	1,0
innerorts	554	1	97	580	524	3	104	559	5,7	X	-6,7	3,8
außerorts	621	16	220	643	595	20	201	652	4,4	-20,0	9,5	-1,4
Kreisstraßen	695	15	199	665	619	13	186	645	12,3	15,4	7,0	3,1
innerorts	284	4	70	259	269	3	52	282	5,6	X	34,6	-8,2
außerorts	411	11	129	406	350	10	134	363	17,4	10,0	-3,7	11,8
Andere Straßen	3 111	21	603	3 000	2 730	15	533	2 635	14,0	40,0	13,1	13,9
innerorts	2 813	16	480	2 772	2 502	10	459	2 438	12,4	60,0	4,6	13,7
außerorts	298	5	123	228	228	5	74	197	30,7	-	66,2	15,7
Insgesamt	6 315	88	1 454	6 487	5 809	77	1 369	6 149	8,7	14,3	6,2	5,5
innerorts	4 135	22	721	4 155	3 758	16	694	3 784	10,0	37,5	3,9	9,8
außerorts	2 180	66	733	2 332	2 051	61	675	2 365	6,3	8,2	8,6	-1,4

Januar - Juli

Autobahnen	2 157	64	443	3 087	2 124	41	534	2 898	1,6	56,1	-17,0	6,5
Bundesstraßen	5 031	78	1 175	6 177	5 378	105	1 287	6 560	-6,5	-25,7	-8,7	-5,8
innerorts	2 335	7	330	2 783	2 556	7	379	3 050	-8,6	-	-12,9	-8,8
außerorts	2 696	71	845	3 394	2 822	98	908	3 510	-4,5	-27,6	-6,9	-3,3
Landesstraßen	5 797	94	1 536	6 393	6 117	98	1 619	6 939	-5,2	-4,1	-5,1	-7,9
innerorts	2 553	8	425	2 804	2 714	14	482	3 086	-5,9	X	-11,8	-9,1
außerorts	3 244	86	1 111	3 589	3 403	84	1 137	3 853	-4,7	2,4	-2,3	-6,9
Kreisstraßen	3 372	61	935	3 539	3 555	71	1 029	3 723	-5,1	-14,1	-9,1	-4,9
innerorts	1 293	9	281	1 343	1 400	9	288	1 480	-7,6	-	-2,4	-9,3
außerorts	2 079	52	654	2 196	2 155	62	741	2 243	-3,5	-16,1	-11,7	-2,1
Andere Straßen	12 779	71	2 289	12 899	13 466	69	2 549	13 548	-5,1	2,9	-10,2	-4,8
innerorts	11 636	49	1 872	11 884	12 283	51	2 120	12 464	-5,3	-3,9	-11,7	-4,7
außerorts	1 143	22	417	1 015	1 183	18	429	1 084	-3,4	22,2	-2,8	-6,4
Insgesamt	29 136	368	6 378	32 095	30 640	384	7 018	33 668	-4,9	-4,2	-9,1	-4,7
innerorts	17 817	73	2 908	18 814	18 953	81	3 269	20 080	-6,0	-9,9	-11,0	-6,3
außerorts	11 319	295	3 470	13 281	11 687	303	3 749	13 588	-3,1	-2,6	-7,4	-2,3

5. Verunglückte im Straßenverkehr in Bayern nach

Art der Verkehrsbeteiligung Ortslage	Getötete						Schwerverletzte					
	Juli		Zu- bzw. Abnah- me (-)	Januar -Juli		Zu- bzw. Abnah- me (-)	Juli		Zu- bzw. Abnah- me (-)	Januar - Juli		Zu- bzw. Abnah- me (-)
	2013	2012		2013	2012		2013	2012		2013	2012	
	Anzahl		%	Anzahl		%	Anzahl		%	Anzahl		%
Fahrer und Mitfahrer von												
Mofas, Mopeds	3	6	X	6	12	X	90	76	18,4	269	341	-21,1
innerorts	1	5	X	2	7	X	63	63	-	191	251	-23,9
außerorts	2	1	X	4	5	X	27	13	X	78	90	-13,3
Motorzweirädern mit												
amtl. Kennzeichen	28	12	X	80	80	-	312	244	27,9	1 021	1 057	-3,4
innerorts	5	-	X	13	5	X	107	90	18,9	374	405	-7,7
außerorts	23	12	91,7	67	75	-10,7	205	154	33,1	647	652	-0,8
Personenkraftwagen	32	43	-25,6	188	201	-6,5	421	496	-15,1	2 784	3 054	-8,8
innerorts	3	4	X	14	19	-26,3	94	114	-17,5	619	673	-8,0
außerorts	29	39	-25,6	174	182	-4,4	327	382	-14,4	2 165	2 381	-9,1
Bussen	-	-	-	3	-	X	8	3	X	46	45	2,2
innerorts	-	-	-	-	-	-	4	2	X	27	34	-20,6
außerorts	-	-	-	3	-	X	4	1	X	19	11	72,7
Güterkraftfahrzeugen	8	1	X	21	11	90,9	36	40	-10,0	151	205	-26,3
innerorts	-	1	X	3	1	X	6	12	X	22	42	-47,6
außerorts	8	-	X	18	10	80,0	30	28	7,1	129	163	-20,9
Landwirtschaftlichen												
Zugmaschinen	-	1	X	1	2	X	8	2	X	18	26	-30,8
innerorts	-	-	-	-	-	-	1	-	X	3	6	X
außerorts	-	1	X	1	2	X	7	2	X	15	20	-25,0
übrigen Kraftfahrzeugen	-	-	-	-	2	X	4	4	-	14	30	-53,3
innerorts	-	-	-	-	-	-	3	2	X	7	10	X
außerorts	-	-	-	-	2	X	1	2	X	7	20	X
Kraftfahrzeugen zus.	71	63	12,7	299	308	-2,9	879	865	1,6	4 303	4 758	-9,6
innerorts	9	10	X	32	32	-	278	283	-1,8	1 243	1 421	-12,5
außerorts	62	53	17,0	267	276	-3,3	601	582	3,3	3 060	3 337	-8,3
Fahrrädern	11	10	10,0	31	42	-26,2	491	398	23,4	1 486	1 590	-6,5
innerorts	7	4	X	18	25	-28,0	360	320	12,5	1 140	1 251	-8,9
außerorts	4	6	X	13	17	-23,5	131	78	67,9	346	339	2,1
darunter:												
unter 15 Jahren	-	2	X	-	3	X	53	42	26,2	153	144	6,3
innerorts	-	1	X	-	2	X	45	36	25,0	134	125	7,2
außerorts	-	1	X	-	1	X	8	6	X	19	19	-
anderen Fahrzeugen	-	-	-	1	1	-	3	8	X	25	40	-37,5
innerorts	-	-	-	-	1	X	3	7	X	16	27	-40,7
außerorts	-	-	-	1	-	X	-	1	X	9	13	X
Fußgänger	6	4	X	37	33	12,1	79	94	-16,0	551	617	-10,7
innerorts	6	2	X	23	23	-	79	81	-2,5	503	558	-9,9
außerorts	-	2	X	14	10	40,0	-	13	X	48	59	-18,6
darunter:												
unter 15 Jahren	-	-	-	2	2	-	14	19	-26,3	113	126	-10,3
innerorts	-	-	-	1	2	X	14	17	-17,6	107	118	-9,3
außerorts	-	-	-	1	-	X	-	2	X	6	8	X
65 Jahre und mehr	5	3	X	22	17	29,4	37	36	2,8	195	217	-10,1
innerorts	5	2	X	17	14	21,4	37	35	5,7	186	209	-11,0
außerorts	-	1	X	5	3	X	-	1	X	9	8	X
Andere Personen	-	-	-	-	-	-	2	4	X	13	13	-
innerorts	-	-	-	-	-	-	1	3	X	6	12	X
außerorts	-	-	-	-	-	-	1	1	-	7	1	X
Insgesamt	88	77	14,3	368	384	-4,2	1 454	1 369	6,2	6 378	7 018	-9,1
innerorts	22	16	37,5	73	81	-9,9	721	694	3,9	2 908	3 269	-11,0
außerorts	66	61	8,2	295	303	-2,6	733	675	8,6	3 470	3 749	-7,4
darunter:												
unter 15 Jahren	-	3	X	6	10	X	98	84	16,7	379	398	-4,8
innerorts	-	1	X	1	5	X	67	60	11,7	270	277	-2,5
außerorts	-	2	X	5	5	-	31	24	29,2	109	121	-9,9
65 Jahre und mehr	23	21	9,5	98	107	-8,4	275	263	4,6	1 184	1 295	-8,6
innerorts	14	9	X	35	44	-20,5	184	183	0,5	725	798	-9,1
außerorts	9	12	X	63	63	-	91	80	13,8	459	497	-7,6

Art der Verkehrsbeteiligung und Ortslage

Leichtverletzte						Verunglückte insgesamt						Art der Verkehrsbeteiligung Ortslage
Juli		Zu- bzw. Abnahme (-)	Januar - Juli		Zu- bzw. Abnahme (-)	Juli		Zu- bzw. Abnahme (-)	Januar - Juli		Zu- bzw. Abnahme (-)	
2013	2012		2013	2012		2013	2012		2013	2012		
Anzahl	%	Anzahl	%	Anzahl	%	Anzahl	%	Anzahl	%			
Fahrer und Mitfahrer von												
380	347	9,5	1 157	1 373	-15,7	473	429	10,3	1 432	1 726	-17,0 Mofas, Mopeds
317	287	10,5	966	1 147	-15,8	381	355	7,3	1 159	1 405	-17,5 innerorts
63	60	5,0	191	226	-15,5	92	74	24,3	273	321	-15,0 außerorts
Motorzweirädern mit												
717	526	36,3	2 063	2 117	-2,6	1 057	782	35,2	3 164	3 254	-2,8 amtl. Kennzeichen
414	311	33,1	1 233	1 319	-6,5	526	401	31,2	1 620	1 729	-6,3 innerorts
303	215	40,9	830	798	4,0	531	381	39,4	1 544	1 525	1,2 außerorts
Personenkraftwagen												
2 959	3 243	-8,8	19 964	20 651	-3,3	3 412	3 782	-9,8	22 936	23 906	-4,1
1 367	1 433	-4,6	9 110	9 533	-4,4	1 464	1 551	-5,6	9 743	10 225	-4,7 innerorts
1 592	1 810	-12,0	10 854	11 118	-2,4	1 948	2 231	-12,7	13 193	13 681	-3,6 außerorts
Bussen												
58	55	5,5	437	446	-2,0	66	58	13,8	486	491	-1,0
38	43	-11,6	321	357	-10,1	42	45	-6,7	348	391	-11,0 innerorts
20	12	66,7	116	89	30,3	24	13	84,6	138	100	38,0 außerorts
Güterkraftfahrzeugen												
125	133	-6,0	850	806	5,5	169	174	-2,9	1 022	1 022	-
37	40	-7,5	239	243	-1,6	43	53	-18,9	264	286	-7,7 innerorts
88	93	-5,4	611	563	8,5	126	121	4,1	758	736	3,0 außerorts
Landwirtschaftlichen												
11	11	-	50	65	-23,1	19	14	35,7	69	93	-25,8 Zugmaschinen
2	2	-	21	21	-	3	2	X	24	27	-11,1 innerorts
9	9	-	29	44	-34,1	16	12	33,3	45	66	-31,8 außerorts
übrigen Kraftfahrzeugen												
13	12	8,3	88	127	-30,7	17	16	6,3	102	159	-35,8
9	5	X	48	53	-9,4	12	7	X	55	63	-12,7 innerorts
4	7	X	40	74	-45,9	5	9	X	47	96	-51,0 außerorts
4 263	4 327	-1,5	24 609	25 585	-3,8	5 213	5 255	-0,8	29 211	30 651	-4,7 Kraftfahrzeugen zus.
2 184	2 121	3,0	11 938	12 673	-5,8	2 471	2 414	2,4	13 213	14 126	-6,5 innerorts
2 079	2 206	-5,8	12 671	12 912	-1,9	2 742	2 841	-3,5	15 998	16 525	-3,2 außerorts
1 903	1 490	27,7	5 551	6 065	-8,5	2 405	1 898	26,7	7 068	7 697	-8,2 Fahrrädern
1 663	1 351	23,1	5 028	5 489	-8,4	2 030	1 675	21,2	6 186	6 765	-8,6 innerorts
240	139	72,7	523	576	-9,2	375	223	68,2	882	932	-5,4 außerorts
darunter:												
318	242	31,4	825	877	-5,9	371	286	29,7	978	1 024	-4,5 unter 15 Jahren
285	227	25,6	768	824	-6,8	330	264	25,0	902	951	-5,2 innerorts
33	15	X	57	53	7,5	41	22	86,4	76	73	4,1 außerorts
42	19	X	108	121	-10,7	45	27	66,7	134	162	-17,3 anderen Fahrzeugen
41	16	X	103	111	-7,2	44	23	91,3	119	139	-14,4 innerorts
1	3	X	5	10	X	1	4	X	15	23	-34,8 außerorts
266	306	-13,1	1 766	1 845	-4,3	351	404	-13,1	2 354	2 495	-5,7 Fußgänger
256	290	-11,7	1 691	1 763	-4,1	341	373	-8,6	2 217	2 344	-5,4 innerorts
10	16	-37,5	75	82	-8,5	10	31	-67,7	137	151	-9,3 außerorts
darunter:												
75	92	-18,5	368	442	-16,7	89	111	-19,8	483	570	-15,3 unter 15 Jahren
74	91	-18,7	360	429	-16,1	88	108	-18,5	468	549	-14,8 innerorts
1	1	-	8	13	X	1	3	X	15	21	-28,6 außerorts
50	59	-15,3	329	354	-7,1	92	98	-6,1	546	588	-7,1 65 Jahre und mehr
50	57	-12,3	317	344	-7,8	92	94	-2,1	520	567	-8,3 innerorts
-	2	X	12	10	20,0	-	4	X	26	21	23,8 außerorts
13	7	X	61	52	17,3	15	11	36,4	74	65	13,8 Andere Personen
11	6	X	54	44	22,7	12	9	X	60	56	7,1 innerorts
2	1	X	7	8	X	3	2	X	14	9	X außerorts
6 487	6 149	5,5	32 095	33 668	-4,7	8 029	7 595	5,7	38 841	41 070	-5,4 Insgesamt
4 155	3 784	9,8	18 814	20 080	-6,3	4 898	4 494	9,0	21 795	23 430	-7,0 innerorts
2 332	2 365	-1,4	13 281	13 588	-2,3	3 131	3 101	1,0	17 046	17 640	-3,4 außerorts
darunter:												
571	560	2,0	2 181	2 493	-12,5	669	647	3,4	2 566	2 901	-11,5 unter 15 Jahren
436	405	7,7	1 563	1 835	-14,8	503	466	7,9	1 834	2 117	-13,4 innerorts
135	155	-12,9	618	658	-6,1	166	181	-8,3	732	784	-6,6 außerorts
780	642	21,5	3 305	3 373	-2,0	1 078	926	16,4	4 587	4 775	-3,9 65 Jahre und mehr
547	443	23,5	2 261	2 284	-1,0	745	635	17,3	3 021	3 126	-3,4 innerorts
233	199	17,1	1 044	1 089	-4,1	333	291	14,4	1 566	1 649	-5,0 außerorts

6. An Straßenverkehrsunfällen beteiligte Fahrzeugführer und Fußgänger in Bayern

Art der Verkehrsbeteiligung Ortslage	Unfälle mit																								
	Personen-	schwerw. Sach-	Personen-	schwerw. Sach-	Per-	schwerw. Sach-	Personen-	schwerw. Sach-	Personen-	schwerw. Sach-	Per-	schwerw. Sach-													
	schaden	schaden ¹⁾	schaden	schaden ¹⁾	sonen-	schaden	schaden	schaden ¹⁾	schaden	schaden ¹⁾	sonen-	schaden													
	Juli 2013		Juli 2012		Zu- bzw. Abnahme (-)		Januar - Juli 2013		Januar - Juli 2012		Zu- bzw. Abnahme (-)														
Anzahl				%				Anzahl				%													
Fahrer von																									
Mofas, Mopeds	471	5	422	7	11,6	X	1 433	19	1 693	30	-15,4	-36,7													
innerorts	377	5	352	6	7,1	X	1 167	17	1 387	26	-15,9	-34,6													
außerorts	94	-	70	1	34,3	X	266	2	306	4	-13,1	X													
Motorzweirädern mit																									
amtl. Kennzeichen	1 058	32	765	26	38,3	23,1	3 157	79	3 222	81	-2,0	-2,5													
innerorts	527	18	390	12	35,1	50,0	1 623	45	1 713	40	-5,3	12,5													
außerorts	531	14	375	14	41,6	-	1 534	34	1 509	41	1,7	-17,1													
Personenkraftwagen	6 147	1 109	6 207	1 380	-1,0	-19,6	35 404	10 269	36 860	10 120	-4,0	1,5													
innerorts	3 728	659	3 629	724	2,7	-9,0	20 209	5 502	21 101	5 432	-4,2	1,3													
außerorts	2 419	450	2 578	656	-6,2	-31,4	15 195	4 767	15 759	4 688	-3,6	1,7													
darunter:																									
18 bis 24 Jahre	1 172	227	1 298	317	-9,7	-28,4	7 355	2 340	8 172	2 288	-10,0	2,3													
innerorts	617	140	645	161	-4,3	-13,0	3 660	1 201	4 046	1 192	-9,5	0,8													
außerorts	555	87	653	156	-15,0	-44,2	3 695	1 139	4 126	1 096	-10,4	3,9													
Bussen	83	7	100	6	-17,0	X	503	70	505	61	-0,4	14,8													
innerorts	75	5	85	1	-11,8	X	429	39	415	33	3,4	18,2													
außerorts	8	2	15	5	X	X	74	31	90	28	-17,8	10,7													
Güterkraftfahrzeugen	601	124	603	156	-0,3	-20,5	3 263	1 100	3 440	1 070	-5,1	2,8													
innerorts	277	42	283	47	-2,1	-10,6	1 380	380	1 489	373	-7,3	1,9													
außerorts	324	82	320	109	1,3	-24,8	1 883	720	1 951	697	-3,5	3,3													
Landwirtschaftlichen																									
Zugmaschinen	65	13	53	10	22,6	30,0	227	49	255	55	-11,0	-10,9													
innerorts	21	4	17	4	23,5	-	92	22	81	15	13,6	46,7													
außerorts	44	9	36	6	22,2	X	135	27	174	40	-22,4	-32,5													
übrigen Kraftfahrzeugen	44	10	42	7	4,8	X	222	49	255	52	-12,9	-5,8													
innerorts	31	4	26	5	19,2	X	137	29	142	33	-3,5	-12,1													
außerorts	13	6	16	2	-18,8	X	85	20	113	19	-24,8	5,3													
Kraftfahrzeuge zus.	8 469	1 300	8 192	1 592	3,4	-18,3	44 209	11 635	46 230	11 469	-4,4	1,4													
innerorts	5 036	737	4 782	799	5,3	-7,8	25 037	6 034	26 328	5 952	-4,9	1,4													
außerorts	3 433	563	3 410	793	0,7	-29,0	19 172	5 601	19 902	5 517	-3,7	1,5													
darunter flüchtig	312	93	337	115	-7,4	-19,1	1 663	741	1 760	768	-5,5	-3,5													
innerorts	209	46	229	47	-8,7	-2,1	1 099	345	1 195	350	-8,0	-1,4													
außerorts	103	47	108	68	-4,6	-30,9	564	396	565	418	-0,2	-5,3													
Fahrrädern	2 630	2	2 074	2	26,8	-	7 651	6	8 357	11	-8,4	X													
innerorts	2 225	1	1 830	2	21,6	X	6 680	5	7 351	10	-9,1	X													
außerorts	405	1	244	-	66,0	X	971	1	1 006	1	-3,5	-													
darunter:																									
unter 15 Jahren	396	-	313	-	26,5	-	1 048	-	1 112	-	-5,8	-													
innerorts	353	-	290	-	21,7	-	961	-	1 034	-	-7,1	-													
außerorts	43	-	23	-	87,0	-	87	-	78	-	11,5	-													
anderen Fahrzeugen	68	22	68	20	-	10,0	265	133	319	102	-16,9	30,4													
innerorts	51	14	52	9	-1,9	X	193	73	243	54	-20,6	35,2													
außerorts	17	8	16	11	6,3	X	72	60	76	48	-5,3	25,0													
Fußgänger	402	1	464	2	-13,4	X	2 536	8	2 739	9	-7,4	X													
innerorts	387	1	429	1	-9,8	-	2 383	8	2 573	7	-7,4	X													
außerorts	15	-	35	1	-57,1	X	153	-	166	2	-7,8	X													
darunter:																									
unter 15 Jahren	94	-	122	-	-23,0	-	508	-	614	-	-17,3	-													
innerorts	93	-	118	-	-21,2	-	493	-	591	-	-16,6	-													
außerorts	1	-	4	-	X	-	15	-	23	-	-34,8	-													
65 Jahre und mehr	96	-	101	-	-5,0	-	563	1	608	-	-7,4	X													
innerorts	96	-	97	-	-1,0	-	537	1	586	-	-8,4	X													
außerorts	-	-	4	-	X	-	26	-	22	-	18,2	-													
Andere Personen	54	3	48	2	12,5	X	194	8	225	11	-13,8	X													
innerorts	40	2	36	-	11,1	X	147	5	162	4	-9,3	X													
außerorts	14	1	12	2	16,7	X	47	3	63	7	-25,4	X													
Insgesamt	11 623	1 328	10 846	1 618	7,2	-17,9	54 855	11 790	57 870	11 602	-5,2	1,6													
innerorts	7 739	755	7 129	811	8,6	-6,9	34 440	6 125	36 657	6 027	-6,0	1,6													
außerorts	3 884	573	3 717	807	4,5	-29,0	20 415	5 665	21 213	5 575	-3,8	1,6													
darunter:																									
unter 15 Jahren	499	-	444	-	12,4	-	1 585	2	1 765	1	-10,2	X													
innerorts	454	-	417	-	8,9	-	1 481	2	1 660	1	-10,8	X													
außerorts	45	-	27	-	66,7	-	104	-	105	-	-1,0	-													
65 Jahre und mehr	1 541	123	1 313	162	17,4	-24,1	6 521	1 150	6 686	1 148	-2,5	0,2													
innerorts	1 099	78	923	84	19,1	-7,1	4 601	692	4 672	656	-1,5	5,5													
außerorts	442	45	390	78	13,3	-42,3	1 920	458	2 014	492	-4,7	-6,9													

¹⁾ Schwerwiegender Unfall mit Sachschaden (im engeren Sinne).

7. Straßenverkehrsunfälle und Verunglückte in Bayern im Juli 2013 nach Tagen

Tagesdatum Ortslage	Unfälle mit Personen- schaden	davon mit			Verunglückte			Unfälle mit schwer- wiegendem Sachschaden ¹⁾	Unfälle mit Personen- und schwer- wiegendem Sachschaden ¹⁾
		Getöteten	Schwer- verletzten	Leicht- verletzten	Getötete	Schwer- verletzte	Leicht- verletzte		
Innerorts									
1. Montag	152	-	35	117	-	36	152	17	169
2. Dienstag	148	1	25	122	1	25	159	11	159
3. Mittwoch	127	2	14	111	2	14	131	11	138
4. Donnerstag	124	-	20	104	-	21	124	7	131
5. Freitag	123	-	26	97	-	27	112	13	136
6. Samstag	125	-	18	107	-	19	126	12	137
7. Sonntag	98	2	24	72	2	25	85	12	110
8. Montag	127	1	26	100	1	26	118	12	139
9. Dienstag	181	2	22	157	2	22	190	19	200
10. Mittwoch	161	1	25	135	1	27	154	11	172
11. Donnerstag	148	-	19	129	-	19	164	6	154
12. Freitag	192	-	32	160	-	32	188	12	204
13. Samstag	125	1	31	93	1	38	110	13	138
14. Sonntag	95	1	25	69	1	26	92	8	103
15. Montag	163	-	34	129	-	35	153	15	178
16. Dienstag	153	-	18	135	-	19	169	15	168
17. Mittwoch	155	-	31	124	-	34	171	11	166
18. Donnerstag	153	1	22	130	1	22	150	13	166
19. Freitag	154	1	21	132	1	21	161	15	169
20. Samstag	94	1	12	81	1	12	107	8	102
21. Sonntag	93	1	14	78	1	18	93	6	99
22. Montag	168	2	34	132	2	35	152	14	182
23. Dienstag	167	-	23	144	-	24	162	22	189
24. Mittwoch	132	1	20	111	1	21	133	7	139
25. Donnerstag	136	1	15	120	1	16	151	11	147
26. Freitag	140	2	24	114	2	28	145	16	156
27. Samstag	91	1	16	74	1	16	83	7	98
28. Sonntag	70	-	13	57	-	13	67	8	78
29. Montag	119	-	16	103	-	16	116	20	139
30. Dienstag	111	-	18	93	-	18	114	15	126
31. Mittwoch	110	-	16	94	-	16	123	8	118
Zusammen	4 135	22	689	3 424	22	721	4 155	375	4 510
Außerorts, einschließlich Autobahn									
1. Montag	66	2	20	44	2	26	75	5	71
2. Dienstag	71	2	17	52	2	26	71	8	79
3. Mittwoch	56	-	14	42	-	19	59	20	76
4. Donnerstag	43	1	11	31	1	15	49	16	59
5. Freitag	73	4	20	49	4	22	83	15	88
6. Samstag	82	2	30	50	2	34	87	7	89
7. Sonntag	85	3	34	48	3	43	93	3	88
8. Montag	72	5	20	47	5	21	69	8	80
9. Dienstag	75	3	20	52	4	30	73	6	81
10. Mittwoch	68	1	16	51	1	18	82	9	77
11. Donnerstag	48	1	11	36	1	14	58	7	55
12. Freitag	80	3	32	45	3	39	83	11	91
13. Samstag	94	3	27	64	3	42	104	8	102
14. Sonntag	67	1	20	46	1	21	61	10	77
15. Montag	61	2	14	45	2	16	70	4	65
16. Dienstag	78	6	22	50	6	24	86	13	91
17. Mittwoch	65	1	20	44	1	22	75	10	75
18. Donnerstag	77	1	19	57	1	21	84	9	86
19. Freitag	92	1	16	75	1	16	121	11	103
20. Samstag	74	1	25	48	1	25	80	3	77
21. Sonntag	82	4	33	45	4	38	70	6	88
22. Montag	77	3	20	54	4	21	89	8	85
23. Dienstag	72	1	21	50	2	21	79	13	85
24. Mittwoch	57	2	14	41	2	19	62	10	67
25. Donnerstag	70	3	21	46	3	21	73	10	80
26. Freitag	73	-	19	54	-	21	77	14	87
27. Samstag	62	2	17	43	2	23	66	10	72
28. Sonntag	68	-	19	49	-	21	70	13	81
29. Montag	77	2	15	60	2	18	77	28	105
30. Dienstag	55	1	12	42	1	17	54	15	70
31. Mittwoch	60	2	16	42	2	19	52	8	68
Zusammen	2 180	63	615	1 502	66	733	2 332	318	2 498

¹⁾ Schwerwiegender Unfall mit Sachschaden (im engeren Sinne)

Noch: 7. Straßenverkehrsunfälle und Verunglückte in Bayern im Juli 2013 nach Tagen

Tagesdatum Ortslage	Unfälle mit Personen- schaden	davon mit			Verunglückte			Unfälle mit schwer- wiegendem Sachschaden ¹⁾	Unfälle mit Personen- und schwer- wiegendem Sachschaden ¹⁾
		Getöteten	Schwer- verletzten	Leicht-	Getötete	Schwer- verletzte	Leicht-		
Innerorts und außerorts zusammen									
1. Montag	218	2	55	161	2	62	227	22	240
2. Dienstag	219	3	42	174	3	51	230	19	238
3. Mittwoch	183	2	28	153	2	33	190	31	214
4. Donnerstag	167	1	31	135	1	36	173	23	190
5. Freitag	196	4	46	146	4	49	195	28	224
6. Samstag	207	2	48	157	2	53	213	19	226
7. Sonntag	183	5	58	120	5	68	178	15	198
8. Montag	199	6	46	147	6	47	187	20	219
9. Dienstag	256	5	42	209	6	52	263	25	281
10. Mittwoch	229	2	41	186	2	45	236	20	249
11. Donnerstag	196	1	30	165	1	33	222	13	209
12. Freitag	272	3	64	205	3	71	271	23	295
13. Samstag	219	4	58	157	4	80	214	21	240
14. Sonntag	162	2	45	115	2	47	153	18	180
15. Montag	224	2	48	174	2	51	223	19	243
16. Dienstag	231	6	40	185	6	43	255	28	259
17. Mittwoch	220	1	51	168	1	56	246	21	241
18. Donnerstag	230	2	41	187	2	43	234	22	252
19. Freitag	246	2	37	207	2	37	282	26	272
20. Samstag	168	2	37	129	2	37	187	11	179
21. Sonntag	175	5	47	123	5	56	163	12	187
22. Montag	245	5	54	186	6	56	241	22	267
23. Dienstag	239	1	44	194	2	45	241	35	274
24. Mittwoch	189	3	34	152	3	40	195	17	206
25. Donnerstag	206	4	36	166	4	37	224	21	227
26. Freitag	213	2	43	168	2	49	222	30	243
27. Samstag	153	3	33	117	3	39	149	17	170
28. Sonntag	138	-	32	106	-	34	137	21	159
29. Montag	196	2	31	163	2	34	193	48	244
30. Dienstag	166	1	30	135	1	35	168	30	196
31. Mittwoch	170	2	32	136	2	35	175	16	186
Insgesamt	6 315	85	1 304	4 926	88	1 454	6 487	693	7 008
darunter auf Autobahnen									
1. Montag	12	1	-	11	1	1	14	1	13
2. Dienstag	8	-	1	7	-	4	10	2	10
3. Mittwoch	9	-	2	7	-	2	11	11	20
4. Donnerstag	10	-	1	9	-	3	17	8	18
5. Freitag	12	1	-	11	1	-	22	5	17
6. Samstag	13	-	5	8	-	6	21	2	15
7. Sonntag	14	1	4	9	1	6	29	-	14
8. Montag	9	1	-	8	1	-	11	-	9
9. Dienstag	8	1	2	5	2	4	6	3	11
10. Mittwoch	16	1	-	15	1	1	25	-	16
11. Donnerstag	8	-	1	7	-	1	12	2	10
12. Freitag	14	2	3	9	2	5	19	3	17
13. Samstag	13	-	5	8	-	7	19	1	14
14. Sonntag	11	-	3	8	-	4	16	3	14
15. Montag	14	2	1	11	2	2	14	2	16
16. Dienstag	13	1	3	9	1	3	17	6	19
17. Mittwoch	9	1	-	8	1	-	13	2	11
18. Donnerstag	8	-	1	7	-	1	14	2	10
19. Freitag	25	-	4	21	-	4	35	3	28
20. Samstag	14	1	1	12	1	1	19	-	14
21. Sonntag	15	1	1	13	1	1	20	2	17
22. Montag	9	-	1	8	-	1	10	3	12
23. Dienstag	12	-	3	9	-	3	13	8	20
24. Mittwoch	14	1	4	9	1	7	12	3	17
25. Donnerstag	12	1	1	10	1	1	15	5	17
26. Freitag	14	-	1	13	-	1	18	4	18
27. Samstag	8	1	3	4	1	6	11	5	13
28. Sonntag	10	-	2	8	-	2	14	5	15
29. Montag	26	1	2	23	1	2	31	16	42
30. Dienstag	12	1	2	9	1	4	10	4	16
31. Mittwoch	8	-	2	6	-	2	7	3	11
Zusammen	380	19	59	302	20	85	505	114	494

¹⁾ Schwerwiegender Unfall mit Sachschaden (im engeren Sinne)

8. Straßenverkehrsunfälle und Verunglückte in Bayern nach Unfalltypen

Unfalltyp Ortslage	2013				2012				Zu- bzw. Abnahme (-)			
	Unfälle mit Personen- schaden	Verunglückte			Unfälle mit Personen- schaden	Verunglückte			Unfälle mit Personen- schaden	Getötete	Schwer- verletzte	Leicht-
		Getötete	Schwer-	Leicht-		Getötete	Schwer-	Leicht-				
	Anzahl											%

Juli

Fahrunfall	1 277	29	393	1 008	1 149	25	389	1 003	11,1	16,0	1,0	0,5
innerorts	608	9	151	483	493	3	145	426	23,3	X	4,1	13,4
außerorts	669	20	242	525	656	22	244	577	2,0	-9,1	-0,8	-9,0
Abbiege-Unfall	796	7	182	834	691	5	129	790	15,2	X	41,1	5,6
innerorts	588	2	101	579	527	2	72	560	11,6	-	40,3	3,4
außerorts	208	5	81	255	164	3	57	230	26,8	X	42,1	10,9
Einbiegen/Kreuzenunfall	1 365	14	264	1 500	1 280	16	266	1 378	6,6	-12,5	-0,8	8,9
innerorts	1 041	4	155	1 107	990	5	170	1 017	5,2	X	-8,8	8,8
außerorts	324	10	109	393	290	11	96	361	11,7	-9,1	13,5	8,9
Überschreitenunfall	177	3	44	166	192	2	42	177	-7,8	X	4,8	-6,2
innerorts	173	3	42	164	181	2	38	168	-4,4	X	10,5	-2,4
außerorts	4	-	2	2	11	-	4	9	X	-	X	X
Unfall durch ruhenden Verkehr	128	-	14	128	106	2	18	95	20,8	X	-22,2	34,7
innerorts	123	-	14	121	101	1	18	91	21,8	X	-22,2	33,0
außerorts	5	-	-	7	5	1	-	4	-	X	-	X
Unfall im Längsverkehr	1 526	22	303	1 952	1 401	16	287	1 838	8,9	37,5	5,6	6,2
innerorts	827	-	107	1 016	741	-	99	885	11,6	-	8,1	14,8
außerorts	699	22	196	936	660	16	188	953	5,9	37,5	4,3	-1,8
Sonstiger Unfall	1 046	13	254	899	990	11	238	868	5,7	18,2	6,7	3,6
innerorts	775	4	151	685	725	3	152	637	6,9	X	-0,7	7,5
außerorts	271	9	103	214	265	8	86	231	2,3	X	19,8	-7,4
Insgesamt	6 315	88	1 454	6 487	5 809	77	1 369	6 149	8,7	14,3	6,2	5,5
innerorts	4 135	22	721	4 155	3 758	16	694	3 784	10,0	37,5	3,9	9,8
außerorts	2 180	66	733	2 332	2 051	61	675	2 365	6,3	8,2	8,6	-1,4

Januar - Juli

Fahrunfall	6 281	124	1 922	5 816	6 231	124	2 082	5 631	0,8	-	-7,7	3,3
innerorts	2 257	21	608	1 957	2 251	10	622	1 982	0,3	X	-2,3	-1,3
außerorts	4 024	103	1 314	3 859	3 980	114	1 460	3 649	1,1	-9,6	-10,0	5,8
Abbiege-Unfall	3 357	18	638	3 940	3 665	25	749	4 351	-8,4	-28,0	-14,8	-9,4
innerorts	2 493	9	349	2 746	2 708	11	434	3 015	-7,9	X	-19,6	-8,9
außerorts	864	9	289	1 194	957	14	315	1 336	-9,7	X	-8,3	-10,6
Einbiegen/Kreuzenunfall	6 199	47	1 158	7 229	6 736	57	1 276	7 908	-8,0	-17,5	-9,2	-8,6
innerorts	4 580	10	600	5 092	4 981	18	714	5 592	-8,1	-44,4	-16,0	-8,9
außerorts	1 619	37	558	2 137	1 755	39	562	2 316	-7,7	-5,1	-0,7	-7,7
Überschreitenunfall	1 151	19	329	948	1 226	19	367	995	-6,1	-	-10,4	-4,7
innerorts	1 097	11	303	913	1 175	16	339	960	-6,6	-31,3	-10,6	-4,9
außerorts	54	8	26	35	51	3	28	35	5,9	X	-7,1	-
Unfall durch ruhenden Verkehr	501	2	59	503	521	5	71	510	-3,8	X	-16,9	-1,4
innerorts	473	-	49	473	489	2	65	477	-3,3	X	-24,6	-0,8
außerorts	28	2	10	30	32	3	6	33	-12,5	X	X	-9,1
Unfall im Längsverkehr	7 321	100	1 257	9 696	7 622	104	1 371	10 092	-3,9	-3,8	-8,3	-3,9
innerorts	3 817	4	374	4 848	3 986	9	405	5 027	-4,2	X	-7,7	-3,6
außerorts	3 504	96	883	4 848	3 636	95	966	5 065	-3,6	1,1	-8,6	-4,3
Sonstiger Unfall	4 326	58	1 015	3 963	4 639	50	1 102	4 181	-6,7	16,0	-7,9	-5,2
innerorts	3 100	18	625	2 785	3 363	15	690	3 027	-7,8	20,0	-9,4	-8,0
außerorts	1 226	40	390	1 178	1 276	35	412	1 154	-3,9	14,3	-5,3	2,1
Insgesamt	29 136	368	6 378	32 095	30 640	384	7 018	33 668	-4,9	-4,2	-9,1	-4,7
innerorts	17 817	73	2 908	18 814	18 953	81	3 269	20 080	-6,0	-9,9	-11,0	-6,3
außerorts	11 319	295	3 470	13 281	11 687	303	3 749	13 588	-3,1	-2,6	-7,4	-2,3

9. Getötete und Verletzte im Straßenverkehr in

Im Alter von ... bis unter ... Jahren Geschlecht	Getötete						Schwerverletzte					
	Juli		Zu- bzw. Abnah- me (-)	Januar - Juli		Zu- bzw. Abnah- me (-)	Juli		Zu- bzw. Abnah- me (-)	Januar - Juli		Zu- bzw. Abnah- me (-)
	2013	2012		2013	2012		2013	2012		2013	2012	
	Anzahl		%	Anzahl		%	Anzahl		%	Anzahl		%
unter 15	-	3	X	6	10	X	98	84	16,7	379	398	-4,8
männlich	-	1	X	4	5	X	61	51	19,6	227	249	-8,8
weiblich	-	2	X	2	5	X	37	33	12,1	152	149	2,0
15 - 18	7	5	X	16	19	-15,8	91	77	18,2	355	369	-3,8
männlich	6	4	X	13	13	-	69	53	30,2	239	244	-2,0
weiblich	1	1	-	3	6	X	22	24	-8,3	116	125	-7,2
18 - 21	7	7	-	31	41	-24,4	94	119	-21,0	563	653	-13,8
männlich	2	6	X	17	33	-48,5	68	73	-6,8	342	418	-18,2
weiblich	5	1	X	14	8	X	26	46	-43,5	221	235	-6,0
21 - 25	7	5	X	33	36	-8,3	105	114	-7,9	522	582	-10,3
männlich	6	3	X	24	25	-4,0	77	67	14,9	343	371	-7,5
weiblich	1	2	X	9	11	X	28	47	-40,4	179	211	-15,2
25 - 30	6	3	X	25	25	-	99	89	11,2	464	489	-5,1
männlich	5	3	X	17	22	-22,7	65	59	10,2	305	314	-2,9
weiblich	1	-	X	8	3	X	34	30	13,3	159	175	-9,1
30 - 35	5	3	X	19	14	35,7	71	66	7,6	348	388	-10,3
männlich	4	3	X	14	12	16,7	47	46	2,2	225	254	-11,4
weiblich	1	-	X	5	2	X	24	20	20,0	123	134	-8,2
35 - 40	3	4	X	21	13	61,5	71	76	-6,6	311	380	-18,2
männlich	3	4	X	18	12	50,0	49	47	4,3	192	241	-20,3
weiblich	-	-	-	3	1	X	22	29	-24,1	119	139	-14,4
40 - 45	4	3	X	26	22	18,2	95	94	1,1	391	437	-10,5
männlich	1	1	-	19	17	11,8	64	73	-12,3	254	284	-10,6
weiblich	3	2	X	7	5	X	31	21	47,6	137	153	-10,5
45 - 50	8	5	X	29	23	26,1	130	124	4,8	537	604	-11,1
männlich	6	5	X	24	19	26,3	86	81	6,2	361	390	-7,4
weiblich	2	-	X	5	4	X	44	43	2,3	176	214	-17,8
50 - 55	8	8	-	21	26	-19,2	138	120	15,0	525	612	-14,2
männlich	7	6	X	17	18	-5,6	96	78	23,1	332	377	-11,9
weiblich	1	2	X	4	8	X	42	42	-	193	235	-17,9
55 - 60	7	6	X	26	21	23,8	94	78	20,5	432	453	-4,6
männlich	6	4	X	23	14	64,3	54	49	10,2	263	284	-7,4
weiblich	1	2	X	3	7	X	40	29	37,9	169	169	-
60 - 65	3	4	X	17	27	-37,0	93	65	43,1	367	358	2,5
männlich	2	2	-	11	18	-38,9	53	42	26,2	224	221	1,4
weiblich	1	2	X	6	9	X	40	23	73,9	143	137	4,4
65 - 70	2	4	X	13	24	-45,8	69	72	-4,2	265	293	-9,6
männlich	1	3	X	6	16	X	46	42	9,5	140	163	-14,1
weiblich	1	1	-	7	8	X	23	30	-23,3	125	130	-3,8
70 - 75	9	6	X	24	32	-25,0	81	80	1,3	366	371	-1,3
männlich	9	2	X	20	24	-16,7	50	47	6,4	188	191	-1,6
weiblich	-	4	X	4	8	X	31	33	-6,1	178	180	-1,1
75 und mehr	12	11	9,1	61	51	19,6	125	111	12,6	553	631	-12,4
männlich	7	8	X	36	34	5,9	57	55	3,6	267	304	-12,2
weiblich	5	3	X	25	17	47,1	68	56	21,4	286	327	-12,5
Zusammen	88	77	14,3	368	384	-4,2	1 454	1 369	6,2	6 378	7 018	-9,1
männlich	65	55	18,2	263	282	-6,7	942	863	9,2	3 902	4 305	-9,4
weiblich	23	22	4,5	105	102	2,9	512	506	1,2	2 476	2 713	-8,7
Ohne Angabe	-	-	-	-	-	-	-	-	-	-	-	-
Insgesamt	88	77	14,3	368	384	-4,2	1 454	1 369	6,2	6 378	7 018	-9,1

Bayern nach Altersgruppen und Geschlecht

Leichtverletzte						Verunglückte insgesamt						Im Alter von ... bis unter ... Jahren ----- Geschlecht
Juli		Zu- bzw. Abnah- me (-)	Januar - Juli		Zu- bzw. Abnah- me (-)	Juli		Zu- bzw. Abnah- me (-)	Januar - Juli		Zu- bzw. Abnah- me (-)	
2013	2012		2013	2012		2013	2012		2013	2012		
Anzahl	%	Anzahl		%	Anzahl		%	Anzahl		%		
571	560	2,0	2 181	2 493	-12,5	669	647	3,4	2 566	2 901	-11,5 unter 15
359	323	11,1	1 242	1 418	-12,4	420	375	12,0	1 473	1 672	-11,9 männlich
212	237	-10,5	939	1 075	-12,7	249	272	-8,5	1 093	1 229	-11,1 weiblich
390	388	0,5	1 683	1 818	-7,4	488	470	3,8	2 054	2 206	-6,9 15 - 18
259	231	12,1	1 003	1 055	-4,9	334	288	16,0	1 255	1 312	-4,3 männlich
131	157	-16,6	680	763	-10,9	154	182	-15,4	799	894	-10,6 weiblich
525	577	-9,0	3 105	3 535	-12,2	626	703	-11,0	3 699	4 229	-12,5 18 - 21
277	331	-16,3	1 558	1 889	-17,5	347	410	-15,4	1 917	2 340	-18,1 männlich
248	246	0,8	1 547	1 646	-6,0	279	293	-4,8	1 782	1 889	-5,7 weiblich
580	593	-2,2	3 266	3 485	-6,3	692	712	-2,8	3 821	4 103	-6,9 21 - 25
314	307	2,3	1 642	1 774	-7,4	397	377	5,3	2 009	2 170	-7,4 männlich
266	286	-7,0	1 624	1 711	-5,1	295	335	-11,9	1 812	1 933	-6,3 weiblich
556	534	4,1	3 151	3 070	2,6	661	626	5,6	3 640	3 584	1,6 25 - 30
297	276	7,6	1 689	1 610	4,9	367	338	8,6	2 011	1 946	3,3 männlich
259	258	0,4	1 462	1 460	0,1	294	288	2,1	1 629	1 638	-0,5 weiblich
489	436	12,2	2 543	2 606	-2,4	565	505	11,9	2 910	3 008	-3,3 30 - 35
288	247	16,6	1 399	1 416	-1,2	339	296	14,5	1 638	1 682	-2,6 männlich
201	189	6,3	1 144	1 190	-3,9	226	209	8,1	1 272	1 326	-4,1 weiblich
402	386	4,1	2 167	2 217	-2,3	476	466	2,1	2 499	2 610	-4,3 35 - 40
209	231	-9,5	1 167	1 261	-7,5	261	282	-7,4	1 377	1 514	-9,0 männlich
193	155	24,5	1 000	956	4,6	215	184	16,8	1 122	1 096	2,4 weiblich
433	485	-10,7	2 461	2 723	-9,6	532	582	-8,6	2 878	3 182	-9,6 40 - 45
232	245	-5,3	1 303	1 493	-12,7	297	319	-6,9	1 576	1 794	-12,2 männlich
201	240	-16,3	1 158	1 230	-5,9	235	263	-10,6	1 302	1 388	-6,2 weiblich
588	532	10,5	2 845	2 853	-0,3	726	661	9,8	3 411	3 480	-2,0 45 - 50
355	313	13,4	1 551	1 597	-2,9	447	399	12,0	1 936	2 006	-3,5 männlich
233	219	6,4	1 294	1 256	3,0	279	262	6,5	1 475	1 474	0,1 weiblich
484	450	7,6	2 366	2 381	-0,6	630	578	9,0	2 912	3 019	-3,5 50 - 55
263	269	-2,2	1 296	1 363	-4,9	366	353	3,7	1 645	1 758	-6,4 männlich
221	181	22,1	1 070	1 018	5,1	264	225	17,3	1 267	1 261	0,5 weiblich
386	300	28,7	1 731	1 761	-1,7	487	384	26,8	2 189	2 235	-2,1 55 - 60
229	182	25,8	947	995	-4,8	289	235	23,0	1 233	1 293	-4,6 männlich
157	118	33,1	784	766	2,3	198	149	32,9	956	942	1,5 weiblich
298	259	15,1	1 270	1 327	-4,3	394	328	20,1	1 654	1 712	-3,4 60 - 65
174	142	22,5	692	734	-5,7	229	186	23,1	927	973	-4,7 männlich
124	117	6,0	578	593	-2,5	165	142	16,2	727	739	-1,6 weiblich
213	192	10,9	930	987	-5,8	284	268	6,0	1 208	1 304	-7,4 65 - 70
119	105	13,3	509	533	-4,5	166	150	10,7	655	712	-8,0 männlich
94	87	8,0	421	454	-7,3	118	118	-	553	592	-6,6 weiblich
249	216	15,3	987	1 032	-4,4	339	302	12,3	1 377	1 435	-4,0 70 - 75
138	111	24,3	514	566	-9,2	197	160	23,1	722	781	-7,6 männlich
111	105	5,7	473	466	1,5	142	142	-	655	654	0,2 weiblich
318	234	35,9	1 388	1 354	2,5	455	356	27,8	2 002	2 036	-1,7 75 und mehr
184	116	58,6	741	679	9,1	248	179	38,5	1 044	1 017	2,7 männlich
134	118	13,6	647	675	-4,1	207	177	16,9	958	1 019	-6,0 weiblich
6 482	6 142	5,5	32 074	33 642	-4,7	8 024	7 588	5,7	38 820	41 044	-5,4 Zusammen
3 697	3 429	7,8	17 253	18 383	-6,1	4 704	4 347	8,2	21 418	22 970	-6,8 männlich
2 785	2 713	2,7	14 821	15 259	-2,9	3 320	3 241	2,4	17 402	18 074	-3,7 weiblich
5	7	X	21	26	-19,2	5	7	X	21	26	-19,2 Ohne Angabe
6 487	6 149	5,5	32 095	33 668	-4,7	8 029	7 595	5,7	38 841	41 070	-5,4	Insgesamt